

# Especialidades

## ACCIDENTES DE TRÁFICO

Asistencia urgente e integral: traumatología, fisioterapia, radiología y laboratorio.

## CARDIOLOGÍA

**Factores de riesgo cardiovascular:** Hipertensión Arterial, Diabetes Mellitus, Colesterol, Tabaco, Obesidad. **Enfermedades del corazón.** Cardiopatía Isquémica: Angina, Infarto de Miocardio. **Estudio de Arritmias. Pruebas funcionales:** Ecocardiograma, Holter de Ritmo, Prueba de Esfuerzo.

## CHEQUEOS MÉDICOS

Prevención de enfermedades y diagnóstico precoz sin ingresos hospitalarios. Si eres mayor de 40 años se recomienda una revisión cada dos años, a partir de los 50, con carácter anual. Al finalizar el chequeo, el médico le explicará personalmente los hallazgos encontrados y le entregará un informe con los resultados y las

recomendaciones oportunas.

## CIRUGÍA ESTÉTICA Y REPARADORA

Intervenciones de mamas. Reducción de piel y grasa del abdomen. Intervención de nariz. Cirugía de párpados y bolsas. Relleno de arrugas y botox. Cirugía de secuelas de la obesidad.

## DIGESTIVO

Prevención y tratamiento de patologías del sistema digestivo. Gastroscopia, Colonoscopia, Polipectomía. Todas nuestras exploraciones de digestivo se realizan bajo técnicas de sedación de forma que garantizamos la máxima confortabilidad a los pacientes.

## ENFERMERÍA

Par la realización de curas, inyecciones, tensión arterial y otras funciones esenciales.

## FISIOTERAPIA

Lesiones deportivas.

Esguinces y Luxaciones, Tendinitis, lumbalgias, contracturas musculares. Hernia discal. Secuelas de Accidentes de tráfico.

Rehabilitación posquirúrgica, Artrosis y Artritis. Dolor de raíz nerviosa. Fibromialgia. Tratamientos con masajes, ultrasonidos, electroterapia. Consulte nuestros **Bonos Descuento.**

## MEDICINA INTERNA

Consulta, diagnóstico, tratamiento. Nuestro médico de cabecera en el hospital.

## NEUROFISIOLOGÍA

**Electromiografía**, en accidentes de tráfico, hormigueo y pérdida de fuerzas en las manos. **Potenciales evocados**, para pérdidas de audición y alteraciones visuales. **Estudios del sueño** en adultos y niños, para el sonambulismo, ronquidos, alteraciones y dificultades del sueño.

**Electroencefalografía**, indicada para el estudio de migrañas, dolor de cabeza, mareos, síncope, etc.

## NEUROLOGÍA

Enfermedades circulatorias

del cerebro: trombosis y hemorragias, migrañas y jaquecas, neuralgias y otros dolores especiales.

## ODONTOLOGÍA Y MAXILOFACIAL

Para las enfermedades dentales y de su soporte en los huesos maxilares: empastes, endodoncias, implantes, ortodoncia invisible y cirugía guiada por ordenador. Primera consulta gratuita.

## TRAUMATOLOGÍA

Accidentes y traumatismos. Lesiones deportivas. Traumatología infantil. Cirugía Ortopédica y Astrocópica, Rayos X, Resonancia Magnética, TAC, Electromiografía.

## UROLOGÍA

Estudio, diagnóstico y tratamiento de las patologías que afectan al aparato urinario, glándulas suprarrenales y retroperitoneo de ambos sexos y del aparato reproductor masculino.

## Y otras especialidades.

**Consulte nuestras tarifas.**



# Pruebas diagnósticas

## RADIOLOGÍA CONVENCIONAL

Utiliza los denominados Rayos X, que son radiaciones electromagnéticas que permiten atravesar algunos tejidos. Sirve para detectar lesiones por traumatismos y todo tipo de patologías torácicas, abdominales y gastro-intestinales.

## Densitometría

Medición de niveles de calcio, menopausia, obesidad y osteoporosis.

## Ortopantomografía

Examen radiológico de las piezas dentarias, su implantación y su relación con el hueso maxilar.

## Scanner Helicoidal Multicorte

Utiliza una potente computadora para reconstruir imágenes generadas por rayos X de cualquier parte del cuerpo. Permite visualizar zonas que de otra forma no se podrían estudiar. Es el medio diagnóstico más potente, capaz de identificar todas las patologías (congénitas, traumáticas, infecciosas, inflamatorias, degenerativas o tumorales) en cualquier zona del cuerpo

## Scanner dental

Estudios dentales para

implantes midiendo la densidad y cantidad de hueso.

## Histerosalpingografía

Diagnóstico de fertilidad

## Mamografía

Detecta alteraciones visibles y lesiones ocultas en las mamas. Se utiliza sobre todo en mujeres. Se aconseja mamografía anual a partir de los 45 años.

## Ecografía

Técnica que utiliza el ultrasonido para obtener imágenes de las distintas estructuras del cuerpo, libre de efectos secundarios e indolores para el paciente.

## Ecografía Doppler Color

Es un estudio no invasivo e indoloro sin riesgos para el paciente. Técnica útil para el tratamiento de las enfermedades venosas pues permite visualizarlas y conocer su funcionamiento. También informa de la permeabilidad de las arterias, pudiendo

analizar la velocidad de flujo y el volumen por minuto.

## Radiofísica Convencional

Utiliza los denominados Rayos X, que son radiaciones electromagnéticas que permiten atravesar algunos tejidos. Sirve para detectar lesiones por traumatismos y todo tipo de patologías torácicas, abdominales y gastro-intestinales.

## Estudios con Contraste

Aparato digestivo y genito-urinario. Las distintas cavidades que componen el aparato digestivo son rellenas con tragos de sustancia baritada opaca a los rayos X con lo que se obtienen imágenes que permiten determinar su funcionamiento y las anomalías que se pueden presentar en su superficie.

## LABORATORIO

### Hematología

La hematología es el estudio científico de la sangre y los tejidos que la conforman. El hematólogo es un médico especializado en las funciones y los trastornos de la sangre. Estas afecciones incluyen

anemias, trastornos hemorrágicos, así como distintas formas de cáncer de la sangre.

## Bioquímica

Especialidad médica que se ocupa del estudio de los aspectos químicos de la vida humana en la salud y en la enfermedad y de la aplicación de los métodos químicos y bioquímicos del laboratorio al diagnóstico, control del tratamiento, prevención e investigación de la enfermedad.

## Microbiología

Especialidad que permite el diagnóstico de las infecciones, permitiendo saber qué germen las ha causado.

## Inmunología

Especialidad que estudia las enfermedades hereditarias y los genes precursores de ciertas enfermedades.

## Anatomía Patológica

La Anatomía Patológica es una especialidad de diagnóstico, cuyo objetivo médico o asistencial es el de realizar diagnósticos sobre procesos como neoplasias, enfermedades inflamatorias, degenerativas, etc. a través

del estudio directo de las lesiones que la enfermedad produce en los tejidos y células del organismo.

## NEUROFISIOLOGÍA

**Electromiografía** Diagnóstico de alteraciones funcionales de las raíces nerviosas, de los plexos y los troncos nerviosos periféricos, así como de la patología del músculo y de la unión neuromuscular. Permite conocer si la afectación es difusa o bien localizada y, en este caso, su lugar y grado.

## Electroencefalografía

Diagnóstico de epilepsias, trastornos del comportamiento, pérdidas de conocimiento, trastornos del sueño, roncopatías crónicas y apneas nocturnas.

## Potenciales evocados

Técnicas que recogen las respuestas cerebrales provocadas por estímulos sensitivos visuales, auditivos o táctiles eléctricos.

## Polisomnografía o estudio del sueño de adultos y niños

Pensados para aquellas personas que padecen algún tipo de trastorno del sueño, ya sean hipersomnes –que duermen demasiado–,

insomnes –dificultad para dormir, o parasomnes–es decir, que sufren ciertas alteraciones mientras duermen: apnea del sueño, pesadillas, sonambulismo y ronquidos–.

## ENDOSCOPIAS (Aparato Digestivo)

**Gastroscopia** Es un método de exploración que se realiza con un tubo de luz para ver la mucosa del esófago, estómago y duodeno, en busca de posibles alteraciones. Lo más común es la observación de úlceras de estómago y de duodeno, pero existen otras razones como pólipos, varices, y otras lesiones de más gravedad.

## Colonoscopia

La colonoscopia es una exploración que permite la visualización directa de todo el intestino grueso y, si es necesario, la parte final del intestino delgado, utilizando un tubo flexible que se introduce a través del ano. El tiempo aproximado de la exploración oscila entre 15 y 60 minutos. Durante la misma se pueden tomar pequeñas muestras de mucosa para estudios de

Anatomía Patológica y en caso de detectar pólipos extirparlos. Muy útil para la prevención del cáncer de colon.

## Polipectomía

La polipectomía endoscópica es el procedimiento más utilizado para el manejo de los pólipos del colon. El procedimiento puede realizarse en forma ambulatoria, en tanto la hospitalización, se reserva para aquellos pacientes portadores de alguna enfermedad asociada, pólipos de gran tamaño o pólipos múltiples.

## CARDIOLOGÍA

### Ecocardiografía

Técnica mediante la cual, un equipo de ultrasonidos, puede estudiar las estructuras cardíacas y los grandes troncos arteriales y venosos que entran y salen del corazón. Es un procedimiento que no presenta riesgos y su duración es de 10 a 20 minutos.

## Estudio de arritmias (Holter)

Es una máquina que registra los ritmos cardíacos en forma continua. Generalmente se lleva puesto 24 horas durante la actividad normal. Se colocan unos electrodos o pequeños parches conductores en el tórax y se conectan a un pequeño monitor de registro por pilas. Éste se puede cargar en el bolsillo o en una bolsa pequeña puesta en el cuello o la cintura.

## Prueba de esfuerzo (Ergometría)

La Ergometría permite reproducir el esfuerzo de una forma controlada y descubrir así las posibles alteraciones del riego sanguíneo en el corazón. Las pruebas de esfuerzo permiten valorar la respuesta del corazón al ejercicio físico controlado. El paciente utiliza un tapiz rodante o una bicicleta estática, mientras se le realiza un electrocardiograma y se le toma la tensión arterial.



## Quiénes somos

Somos un equipo de profesionales que trabajamos en contacto directo con los pacientes cuidando el trato personalizado y la buena comunicación.

## Qué hacemos

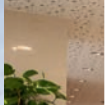
Consulta, diagnóstico y tratamiento. Prevenir y curar enfermedades. Asesorar y dar una segunda opinión.

## Qué podemos hacer

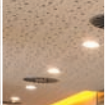
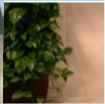
Ayudarle a vivir saludablemente, dando calidad a los años.

El Hospital de Molina está acreditado por Aenor para su norma UNE-EN ISO 9001:2008. Posee el sello Excelencia Europea 400+ de EFQM del Club Excelencia en Gestión. Cuenta con cinco Top 20 a la excelencia como pequeño hospital general y por su actividad de traumatología.

Un premio a su equipo de enfermería por el Colegio Oficial de Enfermeros. Ha sido reconocido por el Laurel de la Ciencia y la Investigación del Colegio Profesional de Periodistas de la Región de Murcia.



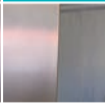
Máxima calidad asistencial, ética e innovación tecnológica



Los valores y la ética gobiernan nuestro trabajo



Trato personalizado con buena comunicación



HospitaldeMolina

Asociación, s/n  
30500 Molina de Segura (Murcia)  
Telf. 968 64 40 30 • Fax 968 64 42 72  
www.hospitaldemolina.com

Horario citas

9 a 14 h / 16 a 19 h

Teléfono

968 64 40 30 - Ext. 341



tu  
**salud**  
en buenas  
manos

